

E 锁天下电脑锁软件财务版 V9.0 使用说明书



版权所有(C) 2003-2007 福州锐腾达电子信息有限公司

网站：<http://www.returnstar.com>

电话：0591-83385086 , 87274363

传真：0591-87274383

邮箱：mail@returnstar.com

重要声明

1、使用本产品必须严格按照本产品使用手册的详细操作描述进行使用以担保您正确使用本产品。请在安装前详细阅读说明书，以节省您的时间。

2、若本产品有瑕疵，请连同收据或发票一并到本公司指定代理商或本公司更换产品。

3、若使用或不能使用本产品而产生的任何损害（包括间接个人损害、商业利润的损失、营业中断、商业信息的遗失、或其他任何金钱上的损失），不负任何损害赔偿赔偿责任。

4、本产品包括随附的计算机软件，和任何有关本产品的后期发行及升级版本，并可能包括相关电子文档和印刷材料。您一旦安装本产品，即表示您同意接受本使用手册中各项条款的约束。本使用手册中各项条款的约定与由您签署的通过谈判订立的任何书面协议一样有效。如您不同意本使用手册中条款的约定，您则不可以安装或使用本产品。

5、包装拆开后视同同意购买本产品，恕不接受退货。

6、特别提醒：

请不得蓄意攻击或采用其他工具软件破坏本产品的正常运行，或通过软盘、光盘启动后做 FDISK/MBR、重新分区及低格操作。否则由此引起的任何损失，本公司不承担任何明示或暗示的任何责任。

请勿将本产品未在福州锐腾达电子信息有限公司授权的情况下应用在重要的网络服务器、卫星发射、导弹飞行、军事控制、国家机密等重要场合，否则由此引起的任何损失，本公司不承担任何明示或暗示的任何责任。

使用本产品，您仍需要对重要数据定期备份，因您没及时做好充足备份而造成的任何硬盘数据损失，福州锐腾达电子信息有限公司不承担任何赔偿责任。

版权声明

您购买本产品并不意味着福州锐腾达电子信息有限公司对其享有的知识产权也进行了转让。本产品（包括但不限于本产品中所含的任何商标、图像、照片、动画、录像、录音音乐、文字和附加程序）随附的印刷材料、及福州锐腾达电子信息有限公司授权您制作的任何副本均为福州锐腾达电子信息有限公司的产品，其知识产权归福州锐腾达电子信息有限公司所有，本产品及其所有拷贝的名称，与光盘上或本产品中注明的公司同在。本产品的结构、组织和代码均为福州锐腾达电子信息有限公司的有价商业秘密和保密信息。本产品受中华人民共和国著作权法、相关国际条约以及使用本产品国家所适用的法律的保护。

禁止将本产品以任何方式进行复制修改、出租、租赁、出借或转让本产品或其中的任一部份，除非获得书面授权。您只能在一台计算机上使用本产品；一份本产品许可不得在不同的计算机共同或同时使用。禁止将本产品进行反向工程、反向编译、反汇编或以其它方式尝试发现本产品的源代码。

锐腾达、锐腾达金盾、还原之星、E锁天下、Returnstar、Recoverystar 是福州锐腾达电子信息有限公司的注册商标。禁止修改本产品、或本产品所有副本上包含所有的版权标识、产品名称和品牌名称。

福州锐腾达电子信息有限公司保留在任何时候通过为您提供本产品的替换、修改版本或升级收取费用的权利。福州锐腾达电子信息有限公司保留对本手册内容在不预先通知的情况下作出修改的权利，若有改动，恕不预先通知。

一、产品简介

锐腾达 E 锁天下电脑锁软件是福州锐腾达电子信息有限公司经过多年苦心研制开发出的一套对计算机进行行为控制和安全管理的实用型产品。她包括以下五个版本：

1、家庭旗舰版：她是针对不是很熟练掌握计算机的家长开发的一套对学生在家使用电脑进行行为控制的有效工具。

2、家庭豪华版：她是管理员（家长）对学生在家使用电脑进行行为控制的有效工具。

3、财务版：她是财务人员或普通计算机使用者对计算机进行行为控制和安全管理的工具。

4、商务版：她是商务人士或有计算机安全管理需求的使用者对计算机进行行为控制和安全管理的工具。

5、全功能版：她集成了家庭版豪华版和商务版的所有功能，可以方便其他消费群体的不同使用环境和管理习惯，保证了同一台计算机在不同环境场合下使用的有效管理。

福州锐腾达电子信息有限公司在计算机行为控制 and 安全管理问题方面已经成为全球行业的领导者，是唯一能够为从家庭、商务到企业、办公、网吧、学校机房、工厂、网络中心单机到网络提供一套完整并且完美的计算机行为控制 and 安全管理解决方案的提供商。这些方案（包括电脑锁、硬盘锁、随身锁、网络监控系统、网络防盗系统）显著提高了计算机使用者和管理者的对计算机的行为控制 and 安全管理效益，彻底解决了长期困扰全球计算机使用者和管理者在计算机管理上的核心问题。

本说明书是锐腾达 E 锁天下电脑锁财务版软件的安装和使用说明书。

二、产品特性

锐腾达 E 锁天下电脑锁财务版软件具备以下的超强特性：

1、安装简单，使用极为方便，任何稍懂得一点计算机知识的人可在 10 分钟内学会本产品的操作。

2、支持 Windows 2000/XP/2003 操作系统，安装和使用上和任何硬件、软件不存在任何兼容性问题。

3、在操作系统的安全模式下本产品所有功能仍然有效。

三、系统需求

您必须确保您的计算机具备以下特性：

1) 80X86 相容的电脑系统。

2) 硬盘剩余空间大于 500MB，内存大于 32M。

3) 已安装有 Windows 2000/XP/2003 中的任一操作系统。

4) 确保您的计算机已经安装有网卡。

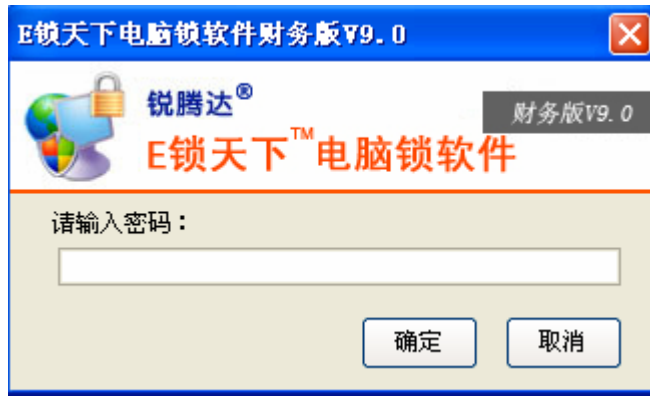
四、产品安装

点击产品安装文件 SETUP.EXE 进行安装，根据安装界面的提示完成安装工作。



注意：由于本产品使用的特殊性，产品在安装后不会在操作系统的程序菜单和桌面生成任何的快捷方式，也不会出现在[删除和添加程序]中出现！

安装完成后重新启动计算机进入操作系统，按组合键 CTRL+SHIFT+F 后系统将自动调出产品登陆窗口，如下图所示：



在产品登陆窗口中点击确认后进入产品使用界面（由于产品初始管理员密码是空，因此无须输入密码），如下图所示：

 **提示：由于产品初始管理员密码是空，因此请务必及时修改管理员密码！**

如果暂时不需要进行设置可以点击产品使用界面窗口右上角的最小化图标，将其最小化到托盘（系统任务栏小图标），如下图所示。



双击或点击右键就可以再对产品的功能进行调用。

五、产品使用

1、数据加密

我们在[数据加密]中提供了两种加密方式[本地加密]和[移动加密]：

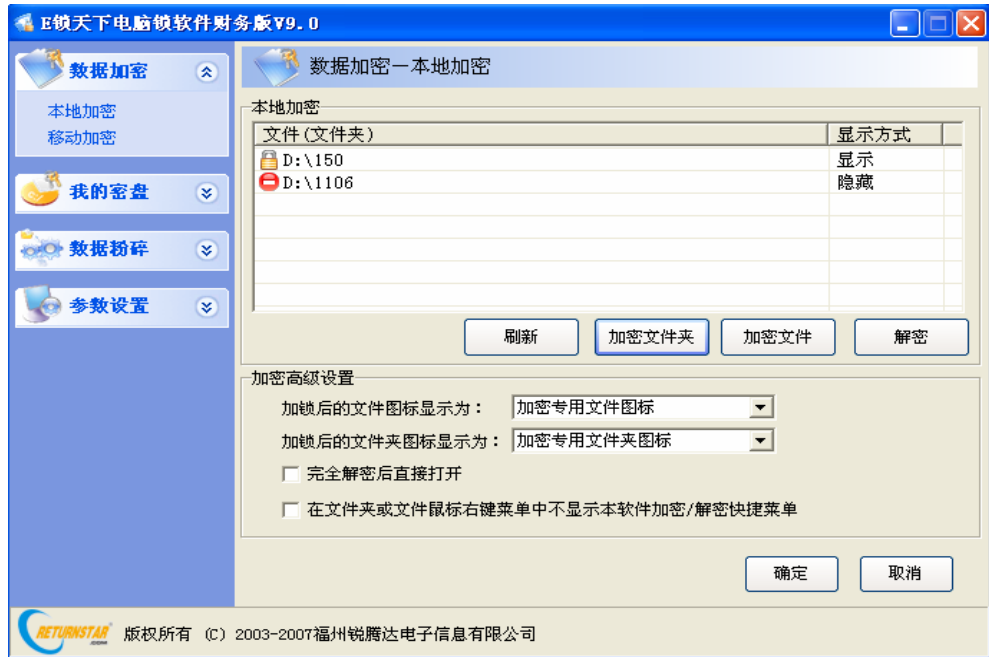
[本地加密]：

这种加密方式安全性极高，一是本地加密后的文件或文件夹被复制或重命名操作后产生的文件或文件夹将无法打开或解密；二是本地加密后的文件或文件夹被删除后依然可以在[数据加密]主界面（见下图）中的本地加密的文件（文件夹）项目条列表找到并打开或解密；三是本地加密后的文件或文件夹被剪切后，在新路径下的此文件或文件夹将无法打开或解密，但依然可以在[数据加密]主界面（见下图）中的本地加密的文件（文件夹）项目条列表找到并打开或解密。这样就有效的防止了您电脑的数据

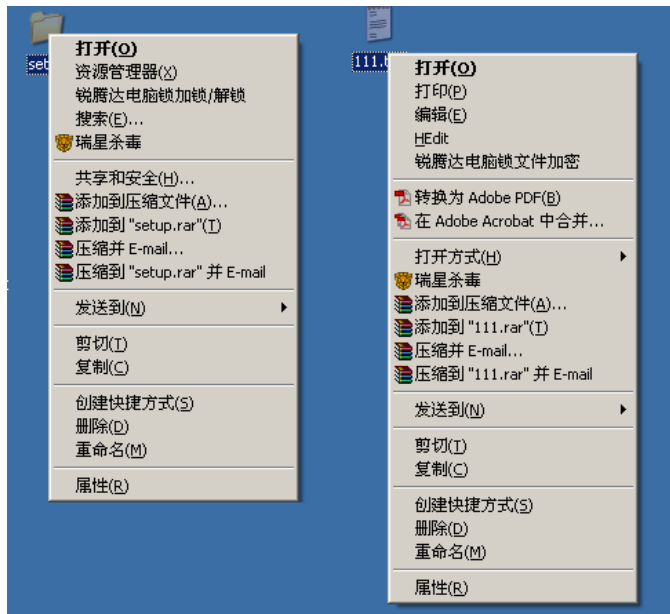
不被他人使用或删除或修改存放路径或复制走。



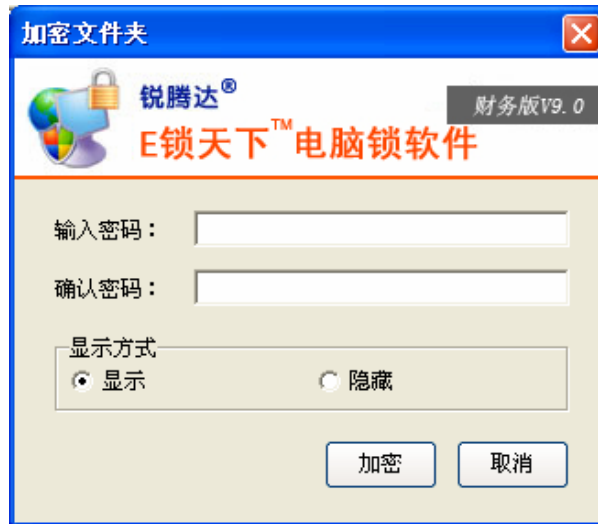
注意：当您关闭了一个打开的加密文件夹或文件时，如要在列表中再次查询请按刷新按钮。



我们在[本地加密]中提供了一个已进行过本地加密的文件（文件夹）项目条列表，您可以通过点选[添加文件]或[添加文件夹]向本列表添加您需要加密的文件（文件夹）项目条（用来显示文件或文件夹路径和加密后的显示方式等信息）。将鼠标移到该列表中您要马上解密的文件或文件夹项目条后点击[解密]选项输入您设置的密码就可以将该文件或文件夹打开或解密。我们也可以在系统的资源管理器中的文件或文件夹鼠标右键菜单中选择加密/解密快捷选项进行文件或文件夹的加密和/解密。



本地加密的显示方式分为显示和隐藏两种，表示该文件或文件夹在加密后是正常在操作系统的资源管理器中显示出来还是隐藏起来。系统默认是显示。



注意：

- (1) 采用[隐藏]显示方式进行本地加密的文件或文件夹，由于在操作系统的资源管理器中无法寻找到，因此必须在 [数据加密]主界面（见上图）中进行解密。
- (2) 重装系统后，所加密的文件或文件夹仍然保持加密状态，保持原密码，重装本产品后就可以解开。
- (3) 已加密文件夹不能在要重装系统所在的分区上，否则重装系统时一样会被删除。
- (4) 卸载本产品后，原来已加密的文件夹不会被解密，仍然保持加密状态，重装本产品件即可解开。

我们对本地加密还设计了一些参数以方便用户：

本地加密后的文件图标显示为：我们提供了三种方式，一种是 WINDOWS 标准文件图标，一种是加密专用文件图标，另外就是自定义文件图标（必须是 .ICO 格式）。系统默认是加密专用文件图标。



本地加密后的文件夹图标显示为：我们提供了三种方式，一种是 WINDOWS 标准文件图标，一种是加密专用文件图标，另外就是自定义文件图标（必须是 .ICO 格式）。系统默认是加密专用文件图标。



在文件或文件夹鼠标右键菜单中不显示加密/解密快捷选项 这样可以防止别人知道您使用了我们公司的产品。系统默认是显示加密/解密快捷选项。
解密文件或文件夹后直接打开文件夹或文件：在文件夹或文件解密后，系统自动打开该文件或文件夹。系统默认是直接打开。

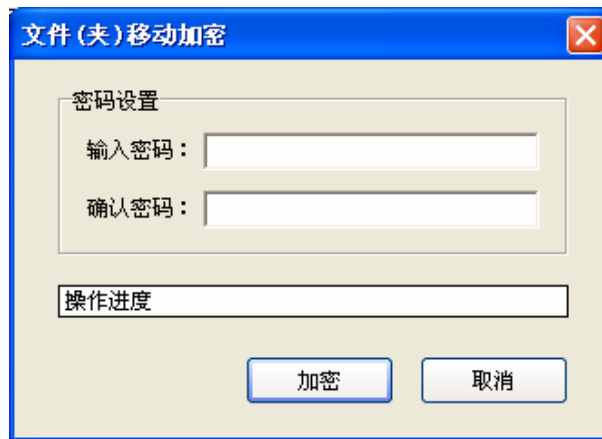
[移动加密]：

由于使用[本地加密]的文件或文件夹无法移动，因此如果您需要移动则需要使用[移动加密]方式加密文件或文件夹，这样的做法主要是用来保证移

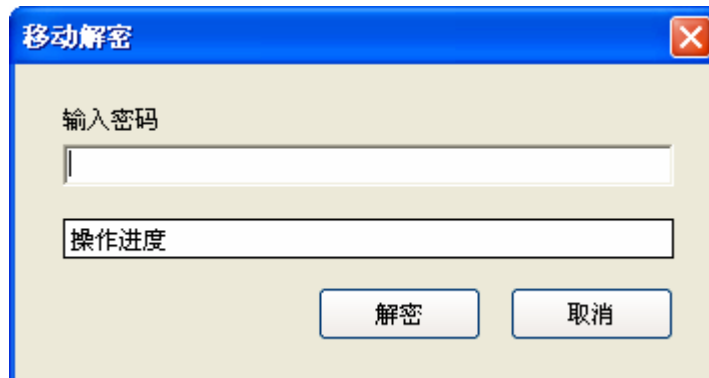
动文件和文件夹的安全性。[移动加密]方式加密文件或文件夹具备以下的特性：一是移动加密后生成的加密包是一个 EXE 文件，该文件可以被删除、复制或移动到其他路径或其他电脑上但依然保持加密状态；二是移动加密后生成的加密包不管被复制或移动后都可以在没有安装有电脑锁系统的情况下被打开或解密。



通过点选[添加文件]或[添加文件夹]，您可以选中要移动加密的文件或文件夹（该文件或文件夹的路径会显示在移动加密项目条中，选择是否要在[移动加密后删除原文件或文件夹]（系统默认是删除）后，点击[移动加密]选项后输入您设置的密码就可以将该文件或文件夹进行移动加密。如下图所示：



在系统的资源管理器中双击已经移动加密后生成的加密包就会自动弹出解密对话框输入密码即可完成解密。如下图所示：



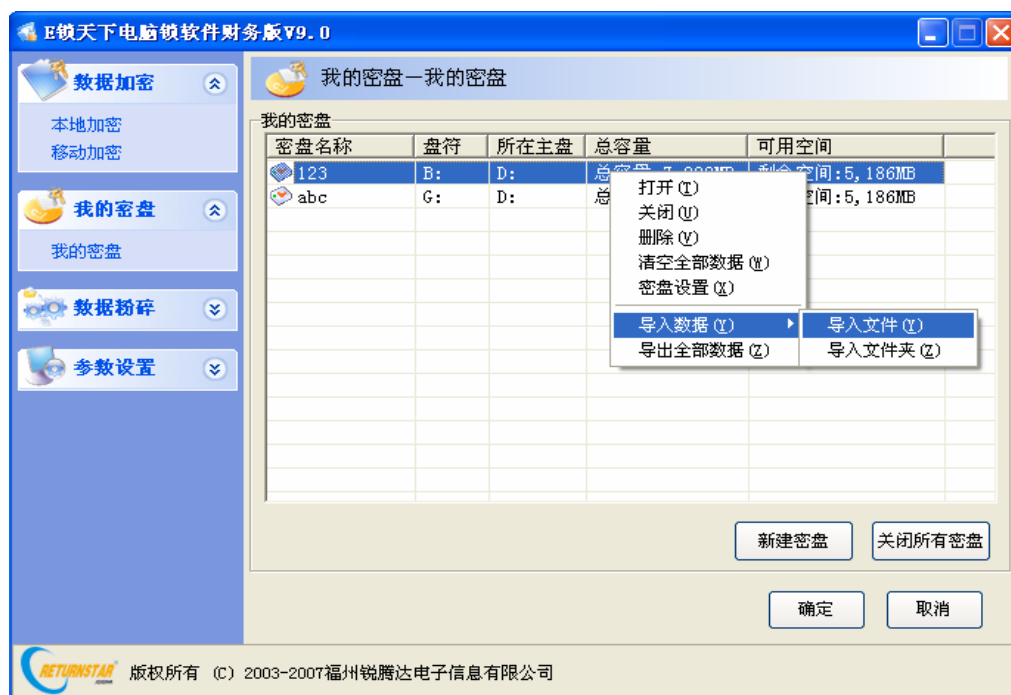


提示：(适用于本地加密或移动加密)

- (1) 加密的文件夹不仅安全模式，甚至 DOS 或改在其操作他系统下使用都不会失效！
- (2) 本产品加密功能采用了独家自行开发加密技术和目前全球最领先的多种加密技术相结合的多重加密方式，不管任何电脑高手，不管使用任何工具，都是绝对无法解开的，因此一定要记住密码。
- (3) 请不要加密"Windows", "Program Files", "SYSTEM32"等系统需要使用的文件夹，否则可能导致系统错误。
- (4) 处于锁定中的文件或文件夹不具备复制和读写功能，使病毒木马无法对文件或文件夹进行破坏和攻击。
- (5) 处于锁定中的文件或文件夹无法执行，从而使潜在破坏者无法使用程序。例如：某些文件或文件夹染上最新病毒，而杀毒软件仅能识别其路径无法将其杀死时，可以使用此功能将染毒文件或文件夹先锁住，等到杀毒软件更新后再将其杀死。
- (6) 数据加密支持锁 EXE 等任何格式的程序文件。
- (7) 用户锁定 A 文件或 A 文件夹，那么 A 文件或 A 文件夹的快捷方式都将无法打开。

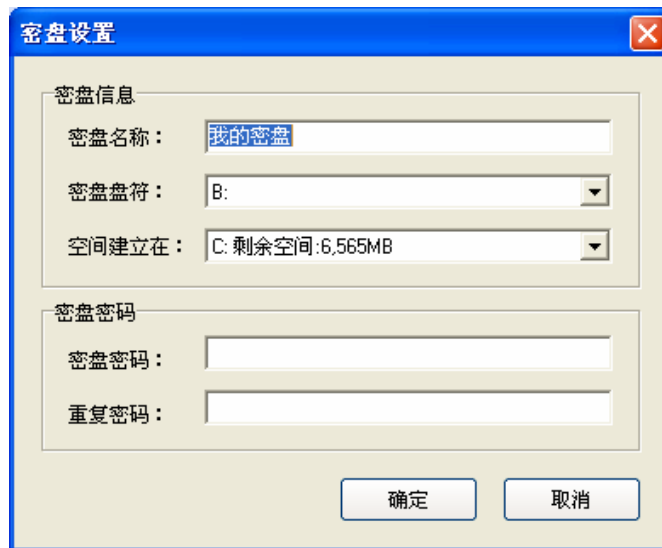
2、我的密盘

[我的密盘] 即我们通常所说的文件保险箱功能，在这里您可以在电脑的任一个有剩余空间的分区中新建一个或多个秘密分区，将您的私密文件拷贝或保存在这些密盘中，在被控模式下别人无法看到您的密盘，也就无法操作你在密盘中保存的数据了。[我的密盘] 支持多密盘的建立、设置和管理。如下图所示：



[新建密盘]：

点击[新建密盘]选项后系统会出现密盘设置界面，如下图所示：



在这里您可以为您新建的密盘设置包括[密盘名称]（可以支持各种语言文字的命名，名字不超过 16 个汉字或 32 个字符，详细规定和 WINDOWS 对分区的命名要求相同）、[密盘盘符]、[空间建立在]（即选择密盘所在主盘，我们提供了目前所有的盘符名称和对应的剩余容量供您选择）、[密盘密码]。设置好后点击确认后在[我的密盘]的[密盘列表]中就会出现你设置的新密盘项目条。



提示：

- (1) 密盘是在原有的分区中间再设置一个或多个分区，即密盘空间是建立在原有的分区上，我们可以认为它是“区中区”，因此在密盘内添加文件，原有的分区空间会减少。
- (2) 电脑重装或软件卸载后，只要不重新分区或变更分区格式密盘和密盘中的数据都不会受到破坏。重新安装本产品后就会重新找回密盘和密盘中的文件。
- (3) 您可以在硬盘上建立多个密盘。多个密盘名称不能同名，盘符名也不能同名，但可以建立在同一个分区上，每个密盘的密码都可以不一样。
- (4) 设置好密盘后无须再进行格式化，它的分区格式和原有的分区一致。

我们在[我的密盘]设置界面中提供了一个密盘列表，列表中列出了当前已经建立的所有密盘的项目条（用来显示密盘名称、密盘盘符、密盘所在主盘、密盘已用容量和密盘可用容量等信息）。将鼠标移到该列表中您要操作的密盘项目条后点击右键出现右键菜单，点选以下的选项对密盘进行操作：

[打开]：

选择[打开]，输入您设置的密盘密码，密盘资源管理器就会自动打开相应的密盘。您可以在密盘资源管理器里进行各种的操作，就象使用操作系统的资源管理器一样。此时您会发现在操作系统的资源管理器中也会出现该密盘的盘符。



郑重声明：在密盘资源管理器或操作系统的资源管理器中对密盘中的文件或文件夹进行删除，并不会在系统的回收站中，这样的设计是为了保证您的私密资料的安全。删除密盘中的文件或文件夹如同将密盘中的文件或文件夹进行[数据粉碎]（详见下个小节[数据粉碎]）。

[关闭]：

选择[关闭]或切换到被控模式，该密盘盘符将在 WINDOWS 资源管理器中消失。

[删除]：

选择 [删除]，输入您设置的密盘密码，可以将该密盘删除。



郑重声明：删除密盘后密盘中的数据将被粉碎，并不会在系统的回收站中，这样的设计是为了保证您的私密资料的安全。删除密盘如同将密盘中的数据进行[数据粉碎]（详见下个小节[数据粉碎]）。密盘被删除后原密盘的已使用空间将释放到密盘所在主盘中去。

[清空数据]：

选择[清空数据]，输入您设置的密盘密码，可以将该密盘中的所有数据删除。



郑重声明：清空密盘中的数据后，这些密盘中的数据并不会在系统的回收站中，这样的设计是为了保证您的私密资料的安全。清空密盘中的数据如同将密盘中的数据进行[数据粉碎]（详见下个小节[数据粉碎]）。

[密盘设置]：

选择[密盘设置]，系统会出现密盘设置界面，我们可以对该密盘的参数和密码进行重新设置。



提示：请您在改变密盘所在主盘设置之前确认新的主盘剩余容量必须要大于密盘的已使用容量，否则密盘数据的转移将失败！

[导入数据]：

选择 [导入数据]，输入您设置的密盘密码后，跳出资源管理器选择要转移的目录或文件后，该目录或文件将被剪切到该密盘中去。

[导出数据]：

选择 [导出数据]，输入您设置的密盘密码后，跳出资源管理器选择要转移的目录后，该密盘的全部数据将被剪切到该目录中去。

[关闭所有密盘]：

将关闭已经打开的所有密盘。

3、数据粉碎

我们在[数据粉碎]中提供了一个待粉碎的文件（文件夹）项目条列表，您可以通过点选[添加文件]或[添加文件夹]向本列表添加您需要粉碎的文件（文件夹）项目条（用来显示文件或文件夹路径、状态，大小，类型，修改时间等信息）。将鼠标移到该列表中您要马上粉碎的文件或文件夹项目条后点击右键出现右键菜单，点选[粉碎]选项把该文件或文件夹粉碎，点击[移出]选项把该文件或文件夹项目条从该列表中清除，点击列表下方的[全部粉碎]

将该列表中显示的文件或文件夹全部粉碎,点击[清空列表]选项把所有文件或文件夹项目条从该列表中清除。已经被粉碎后的文件或文件夹在项目条列表中显示的状态为[已粉碎]。如下图所示:



郑重声明:数据粉碎功能不仅能删除文件和文件夹而且能彻底清除文件和文件夹在磁道上的信息,粉碎后的文件或文件夹将被完全摧毁,甚至用 final data 工具也无法挽回,任何试图寻找和存储丢失信息的行为都将失败,因此在执行该功能的时候,您要慎之又慎!

4、参数设置

[管理员密码]:在这里您可以修改产品登陆时在产品登陆窗口中所需要输入的管理员密码。

[退出时自动清除系统的最近文档]:在退出电脑锁程序时自动清除系统的最近文档。系统默认启动该功能。

七、产品高级应用



财务软件数据库的加密:

- 1) 备份数据库文件;
- 2) 设置专用密盘(比如Z盘);
- 3) 重新安装财务软件,并将安装目录指向专用密盘(比如Z盘),或将数据库默认目录指向专用密盘(比如Z盘);
- 4) 以后在电脑锁没有登陆情况下使用财务软件将会报错,并且无法打开数据库;在电脑锁登陆情况下有可以正常使用财务软件,并调用数据库。



财务数据的高度加密：

- 1) 可以使用移动加密来传递；
- 2) 将财务数据保存到我的磁盘；
- 3) 对财务数据文件进行加密；
- 4) 对财务数据文件所在目录进行再次加密；
- 5) 这样您的数据就有了多层保护，相信谁都很难猜测到您的密码，更不用说破解了，当然还可以使用 WINRAR 等压缩软件进行再次压缩加密！

八、产品卸载

在产品登陆状态下点击产品安装文件 SETUP.EXE 进行卸载，根据卸载界面的提示完成卸载工作。卸载完成后请务必重新启动计算机。

九、产品升级

我们提供了两种的升级方式：

1) 点击电脑锁任务栏小图标右键菜单中的软件升级选项后，系统会自动提示发现升级包进行升级（以发现升级包版本号或时间为准）。升级时不必卸载旧版本。



提示：必须为注册版本才可以使用该功能。

2) 如果我们的程序发生重大功能调整或新增，则需要卸载旧版本后，到我们的网站 <http://www.returnstar.com> 上下载升级包进行重新安装。

十、注意事项

- 1) 本产品不能在 Windows 95, Windows NT 3.51, Windows NT 4.0 下使用。
- 2) 本产品的所有功能都能独立使用，当然也可以多重设定。但请注意锁定电脑的功能是优先起作用。
- 3) 已安装一套本产品，不能在同一个系统上再次安装另一套同一型号的产品。
- 4) 安装了多个操作系统的电脑，每个操作系统都安装一遍本产品。
- 5) 重新安装操作系统，请在新的操作系统上立即重新安装本产品以保证正常使用。
- 6) 我们在电脑锁中设计了两种密码：程序管理员密码和超级密码。超级密码就是产品注册号。因此请您务必注意严格保存并保密好您的产品注册号。

十一、常见问题

1、目前市场上有类似功能的产品吗？

A：没有类似于我们这样安全高效的产品了。可能有一些纯软件或软硬结合的产品实现了其中一点点的功能但这些产品存在以下缺点：

- 1) 很容易被破解；
- 2) 容易被被管理者将程序删除或反安装；
- 3) 容易被被管理者在注册表中或使用任务管理器进行程序删除或终止程序的运行；
- 4) 在安全模式下失效。

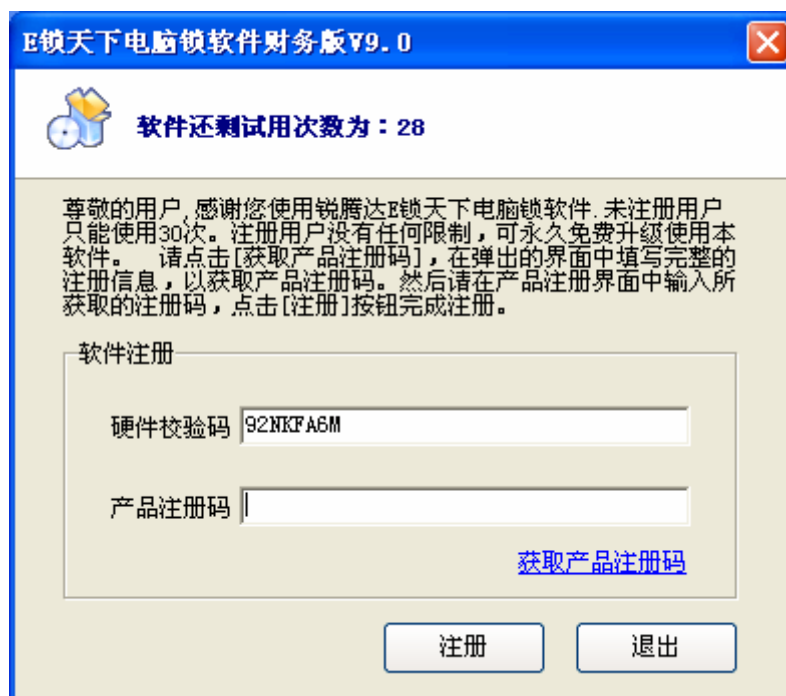
因此请谨慎购买！

附录：产品的购买与注册

试用 :在国内大型的共享软件网站上都可以找到我们锐腾达电脑锁软件的下载包,或者从我们的网站 <http://www.returnstar.com> 上下载。下载后安装即可获得试用。试用次数为 30 次,试用次数是根据您启动电脑锁软件的次数来计算的。试用次数满后,如果您想继续使用产品的话必须进行产品的注册。

购买 :与福州锐腾达电子信息有限公司公司总部或各地代理商联系,购买正版软件,一套软件包括:安装光盘、产品序列号和使用说明书。或通过国内大型的共享软件网站进行网络交易获得产品序列号。

注册 :购买软件后,无须卸载试用版,进入产品注册界面点击[获取产品注册码],在弹出的界面中输入您的产品序列号、硬件校验码等信息进行注册,注册后您将获得产品注册码(当然您还可以使用您的邮件或电话进行人工获得产品注册码,我们的邮箱是 MAIL@RETURNSTAR.COM,电话是 0591-83385086)。记录下您的产品注册码,然后在产品注册界面中输入正确的产品注册码,点击[注册]按钮即可完成注册。如果您使用的试用次数 30 次已经用完,计算机每次启动时会提示您输入产品注册码,在这里输入产品注册码后敲回车键后软件也会被注册成功。如下图所示:



注意 :产品安装完成后请务必先进行产品的注册,未注册的用户只能使用 30 次,注册用户则没有任何限制并可免费升级使用。如果您的电脑锁软件没有获得注册,但使用次数(30 次)已经到了,而您又不想再使用该软件了,那您只能卸载电脑锁软件。此时无须在产品登陆状态下也可以卸载。请注意如果您再次安装电脑锁软件,软件将同样无法使用并提示试用次数已满。